



บันทึกข้อความ

ส่วนราชการ สำนักปลัด องค์การบริหารส่วนตำบลคลองเส

ที่ นศ.๘๓๒๐๑/

วันที่ ๑๐ มกราคม ๒๕๖๘

เรื่อง ขออนุมัติดำเนินกิจกรรมโครงการส่งเสริมการผลิต การบริโภค และการบริการที่เป็นมิตรกับสิ่งแวดล้อม
อบต.คลองเส ประจำปีงบประมาณ พ.ศ. ๒๕๖๘

เรียน นายองค์การบริหารส่วนตำบลคลองเส

เรื่องเดิม

๑.ตามพระราชบัญญัติสภาพัฒนาการและองค์การบริหารส่วนตำบล พ.ศ.๒๕๓๗ แก้ไขเพิ่มเติมถึง พ.ศ. ๒๕๖๒ มาตรา ๒๓ อำนาจหน้าที่ องค์การบริหารส่วนตำบล (๓) จัดให้มีและรักษาทางระบายน้ำ และรักษาความสะอาดถนน ทางน้ำ ทางเดิน และที่สาธารณะ รวมทั้งการกำจัดมูลฝอยและสิ่งปฏิกูล

๒. ตามมติคณะรัฐมนตรี เมื่อวันที่ ๒๒ มกราคม ๒๕๕๑ เรื่อง การจัดซื้อจัดจ้างสินค้า และบริการที่เป็นมิตรกับสิ่งแวดล้อมของภาครัฐ

๓. ตามหนังสือกรมบัญชีกลาง ที่ กค (กพ) ๐๘๒๑.๓/ว๒๘๗ ลงวันที่ ๒๙ สิงหาคม ๒๕๕๑ แจ้งเวียนส่วนราชการต่าง ๆ เพื่อทราบและถือปฏิบัติต่อไป เกี่ยวกับการจัดซื้อจัดจ้างสินค้าและบริการที่เป็นมิตรกับสิ่งแวดล้อมของภาครัฐ

ข้อเท็จจริง

ด้วยองค์การบริหารส่วนตำบลคลองเส อำเภอถ้ำพระนรธา จังหวัดนครศรีธรรมราช เป็นองค์กรปกครองท้องถิ่นขนาดเล็ก มีพื้นที่ประมาณ ๕๗ ตารางกิโลเมตร มีจำนวนครัวเรือน ๑,๔๓๘ ครัวเรือน มีจำนวนประชากร ๔,๓๕๒ คน โดยปริมาณขยะมูลฝอยที่เกิดขึ้นในตำบลคลองเส มีจำนวนมาก ทั้งขยะทั่วไป เช่น ถุงพลาสติก กล่องโฟม และขยะอินทรีย์ เช่น เศษอาหาร ผลไม้ ซึ่งทางองค์การบริหารส่วนตำบลคลองเสไม่มีรถเก็บขนขยะ องค์การบริหารส่วนตำบลคลองเส จึงได้คำนึงถึงการใช้ทรัพยากรอย่างคุ้มค่า และมีประสิทธิภาพ

ดังนั้น องค์การบริหารส่วนตำบลคลองเส จึงได้จัดทำโครงการส่งเสริมการผลิต การบริโภค และการบริการที่เป็นมิตรกับสิ่งแวดล้อม อบต.คลองเส ประจำปีงบประมาณ พ.ศ. ๒๕๖๘ ขึ้น เพื่อปรับเปลี่ยนพฤติกรรมของผู้บริโภค หรือประชาชนในตำบลคลองเส ให้มีวิถีชีวิตที่เป็นมิตรต่อสิ่งแวดล้อม โดยแบ่งออกเป็น ๕ กิจกรรม ดังนี้

๑.กิจกรรมธนาคารขยะรีไซเคิล

๒.กิจกรรมรณรงค์ส่งเสริมการทำถังขยะเปียก

๓.กิจกรรมรณรงค์การลดใช้ถุงพลาสติก กล่องโฟม

๔.กิจกรรมทิวปิ่นโตข้าวัด

๕.กิจกรรมรณรงค์ส่งเสริมให้ประชาชนเลือกซื้อผลิตภัณฑ์ที่เป็นมิตรกับสิ่งแวดล้อม

ทั้งนี้เพื่อเป็นการปรับเปลี่ยนพฤติกรรม และเป็นการปลูกจิตสำนึกในการลดมลพิษ และให้ประชาชนหันมาบริโภคสิ่งที่เป็นมิตรกับสิ่งแวดล้อม ต่อไป

ข้อเสนอเพื่อพิจารณา

จึงเรียนมาเพื่อโปรดพิจารณาอนุมัติ

(ลงชื่อ).....

(นางสาวธิดารัตน์ ประพันธ์)

ผู้ช่วยเจ้าพนักงานสาธารณสุข

ความคิดเห็นหัวหน้าสำนักปลัด

เพื่อไม่กระทบความอยู่ดี

(ลงชื่อ).....



(นางสาววรรณิกา แสงระวี)

หัวหน้าสำนักปลัด

ความคิดเห็นปลัดองค์การบริหารส่วนตำบล

เพื่อไม่กระทบความอยู่ดี

(ลงชื่อ).....



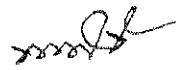
(นางสาวณัฐรดา อนงค์)

ปลัดองค์การบริหารส่วนตำบลคลองเส

คำสั่งนายกองค์การบริหารส่วนตำบล

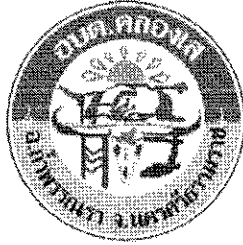
๑๗๖๓

(ลงชื่อ).....



(นายพงษ์ศักดิ์ ชิตเชี้ยว)

นายกองค์การบริหารส่วนตำบลคลองเส



ชื่อโครงการ โครงการส่งเสริมการผลิต การบริโภค และการบริการที่เป็นมิตรกับสิ่งแวดล้อม อบต.คลองเส
ประจำปีงบประมาณ พ.ศ. ๒๕๖๘

๑. หลักการและเหตุผล

ด้วยองค์การบริหารส่วนตำบลคลองเส อำเภอถ้าพรณรา จังหวัดนครศรีธรรมราช เป็นองค์กรปกครองท้องถิ่นขนาดเล็ก มีพื้นที่ประมาณ ๕๗ ตารางกิโลเมตร มีจำนวนครัวเรือน ๑,๔๓๘ ครัวเรือน มีจำนวนประชากร ๔,๓๕๒ คน โดยปริมาณขยะมูลฝอยที่เกิดขึ้นในตำบลคลองเส มีจำนวนมาก ทั้งขยะทั่วไป เช่น ถุงพลาสติก กล่องโฟม และขยะอินทรีย์ เช่น เศษอาหาร ผลไม้ ซึ่งทางองค์การบริหาร ส่วนตำบลคลองเสไม่มีรถเก็บขนขยะ องค์การบริหารส่วนตำบลคลองเส จึงได้คำนึงถึงการใช้ทรัพยากรอย่าง คุ่มค่า และมีประสิทธิภาพ

ดังนั้น องค์การบริหารส่วนตำบลคลองเส จึงได้จัดทำโครงการส่งเสริมการผลิต การบริโภค และ การบริการที่เป็นมิตรกับสิ่งแวดล้อม อบต.คลองเส ประจำปีงบประมาณ พ.ศ. ๒๕๖๖ ขึ้น เพื่อปรับเปลี่ยน พฤติกรรมของผู้บริโภค หรือประชาชนในตำบลคลองเส ให้มีวิถีชีวิตที่เป็นมิตรต่อสิ่งแวดล้อม โดยแบ่งออกเป็น ๕ กิจกรรม ได้แก่ ๑.กิจกรรมธนาคารขยะรีไซเคิล ๒.กิจกรรมรณรงค์ส่งเสริมการทำถังขยะเปียก ๓.กิจกรรม รณรงค์การลดใช้ถุงพลาสติก กล่องโฟม ๔.กิจกรรมทิวปิ่นโตเข้าวัด และ ๕.กิจกรรมรณรงค์ส่งเสริม ให้ประชาชนเลือกซื้อผลิตภัณฑ์ที่เป็นมิตรกับสิ่งแวดล้อม ทั้งนี้เพื่อเป็นการปรับเปลี่ยนพฤติกรรม และเป็นการ ปลุกจิตสำนึกในการลดมลพิษ และประชาชนหันมาบริโภคสิ่งที่เป็นมิตรกับสิ่งแวดล้อม ต่อไป

๒. วัตถุประสงค์

๑. เพื่อรณรงค์ส่งเสริมให้ประชาชน และเจ้าหน้าที่ในหน่วยงาน ลดการใช้ถุงพลาสติก กล่องโฟม และ ขยะในพื้นที่ตำบลคลองเส

๒. เพื่อรณรงค์ส่งเสริมให้ประชาชน และเจ้าหน้าที่หันมาบริโภคสิ่งที่เป็นมิตรกับสิ่งแวดล้อม

๓. กลุ่มเป้าหมาย

เจ้าหน้าที่ และประชาชนในตำบลคลองเส

๔. ระยะเวลาดำเนินการ

๑ ตุลาคม ๒๕๖๗ - ๓๐ กันยายน ๒๕๖๘

๕. วิธีการดำเนินการ

๑. จัดทำโครงการเพื่อเสนอขอความเห็นชอบ ต่อนายกองค์การบริหารส่วนตำบลคลองเส

๒. ดำเนินกิจกรรม จำนวน ๕ กิจกรรม ได้แก่

๒.๑ กิจกรรมธนาคารขยะรีไซเคิล

๒.๒ กิจกรรมรณรงค์ส่งเสริมการทำถังขยะเปียก

๒.๓ กิจกรรมรณรงค์การลดใช้ถุงพลาสติก กล่องโฟม

๒.๔ กิจกรรมทิวปิ่นโตเข้าวัด

๒.๕ กิจกรรมรณรงค์ส่งเสริมให้ประชาชนเลือกซื้อผลิตภัณฑ์ที่เป็นมิตรกับสิ่งแวดล้อม

๔. รายงานผลการดำเนินโครงการ

๖. งบประมาณดำเนินการ

ไม่ใช้งบประมาณ

๗. ผู้รับผิดชอบโครงการ

สำนักปลัดองค์การบริหารส่วนตำบลคลองเส

๘. ผลที่คาดว่าจะได้รับ

๑. ประชาชน และเจ้าหน้าที่ในหน่วยงาน ลดการใช้ถุงพลาสติก กล่องโฟม และขยะในพื้นที่ตำบล
คลองเส

๒. ประชาชน และเจ้าหน้าที่หันมาบริโภคสิ่งที่เป็นมิตรกับสิ่งแวดล้อมเพิ่มมากขึ้น

ลงชื่อ



ผู้เขียนโครงการ

(นางสาวธิดารัตน์ ประพันธ์)

ผู้ช่วยเจ้าพนักงานสาธารณสุข

ลงชื่อ



ผู้เสนอโครงการ

(นางสาววรรณิภา แสงระวี)

หัวหน้าสำนักปลัด

ลงชื่อ

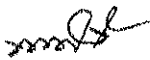


ผู้เห็นชอบโครงการ

(นางสาวณัฐรดา อนงค์)

ปลัดองค์การบริหารส่วนตำบลคลองเส

ลงชื่อ



ผู้อนุมัติโครงการ

(นายพงษ์ศักดิ์ ชิตเขียว)

นายกองค์การบริหารส่วนตำบลคลองเส



บันทึกข้อความ

ส่วนราชการ สำนักปลัด องค์การบริหารส่วนตำบลคลองเส

ที่ นศ. ๘๓๒๐๑/

วันที่ ๓๐ กันยายน ๒๕๖๘

เรื่อง รายงานและสรุปผลการดำเนินงาน/โครงการ/กิจกรรม ส่งเสริมการผลิต การบริโภค และการบริการ
ที่เป็นมิตรกับสิ่งแวดล้อม อบต.คลองเส ประจำปีงบประมาณ พ.ศ. ๒๕๖๘

เรียน นายกององค์การบริหารส่วนตำบลคลองเส

๑. เรื่องเดิม

ตามที่นายกององค์การบริหารส่วนตำบลคลองเส ได้อนุมัติให้ดำเนินกิจกรรมโครงการ ส่งเสริมการผลิต การบริโภค และการบริการที่เป็นมิตรกับสิ่งแวดล้อม อบต.คลองเส ประจำปีงบประมาณ พ.ศ. ๒๕๖๘ ตามบันทึกข้อความ สำนักปลัด องค์การบริหารส่วนตำบลคลองเส ลงวันที่ ๑๐ มกราคม ๒๕๖๘ นั้น

๒. ข้อเท็จจริง

บัดนี้ สำนักปลัด องค์การบริหารส่วนตำบลคลองเส ได้ดำเนินกิจกรรมเสร็จสิ้นเรียบร้อยแล้ว ทั้ง ๕ กิจกรรม ได้แก่

๑. กิจกรรมธนาคารขยะรีไซเคิล
๒. กิจกรรมรณรงค์ส่งเสริมการทำถังขยะเปียก
๓. กิจกรรมรณรงค์การลดใช้ถุงพลาสติก กล่องโฟม
๔. กิจกรรมหิ้วปิ่นโตเข้าวัด
๕. กิจกรรมรณรงค์ส่งเสริมให้ประชาชนเลือกซื้อผลิตภัณฑ์ที่เป็นมิตรกับสิ่งแวดล้อม รายละเอียดตามภาพถ่ายที่แนบมาพร้อมนี้

๓. ข้อพิจารณา

จึงเรียนมาเพื่อโปรดทราบ

(ลงชื่อ)

(นางสาวธิดารัตน์ ประพันธ์)

ผู้ช่วยเจ้าพนักงานสาธารณสุข

ความเห็นหัวหน้าสำนักปลัด

ทภพ

(ลงชื่อ)

(นางสาววรรณิกา แสงระวี)

หัวหน้าสำนักปลัด

ความเห็นปลัดองค์การบริหารส่วนตำบล

ทราบ

(ลงชื่อ)



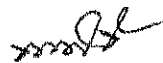
(นางสาวณัฐรดา อนงค์)

ปลัดองค์การบริหารส่วนตำบลคลองเส

ความเห็นนายกองค์การบริหารส่วนตำบล

ทราบ



(ลงชื่อ)

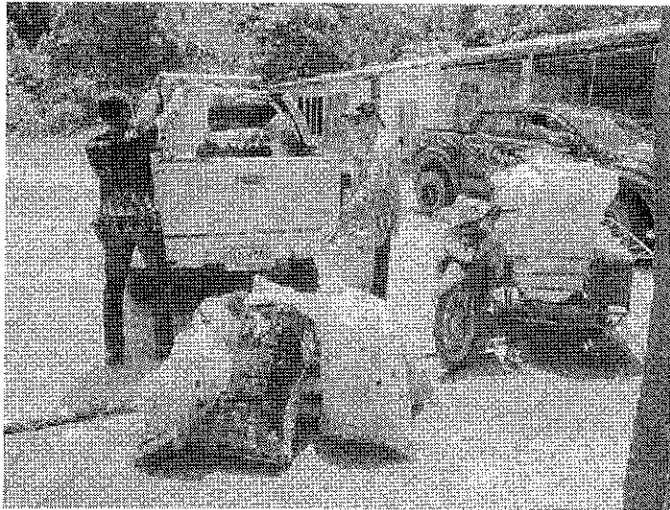


(นายพงษ์ศักดิ์ ชิตเชียว)

นายกองค์การบริหารส่วนตำบลคลองเส

๑. กิจกรรมธนาคารขยะรีไซเคิล

 โครงการขับเคลื่อนธนาคารขยะรีไซเคิล องค์การบริหารส่วนตำบลคลองปลอั้ง ประจำปีงบประมาณ ๒๕๖๖ 			
ภาควิชาขยะรีไซเคิล วันที่..... 28 เดือน..... มิถุนายน..... พ.ศ. 25๖๖			
รายการ	น้ำหนัก (กิโลกรัม)	รายการ	น้ำหนัก (กิโลกรัม)
ขวดพลาสติก	5.5	กระดาษลัง	3
ขวดชาวนุ่น / สกรีน	3	กระป๋องสีกระป๋อง	2
พลาสติกหุ้ม		กระป๋องอะลูมิเนียม	0
ท่อ PVC สีฟ้า	3	กล่องเหล็ก	
ขวดแก้วรวม	0.70	กล่องแดง	200
กระดาษสี		เหล็กหนา	
กระดาษขาวดำ		ตะกร้ารวม	5.5
อื่นๆ		อื่นๆ	



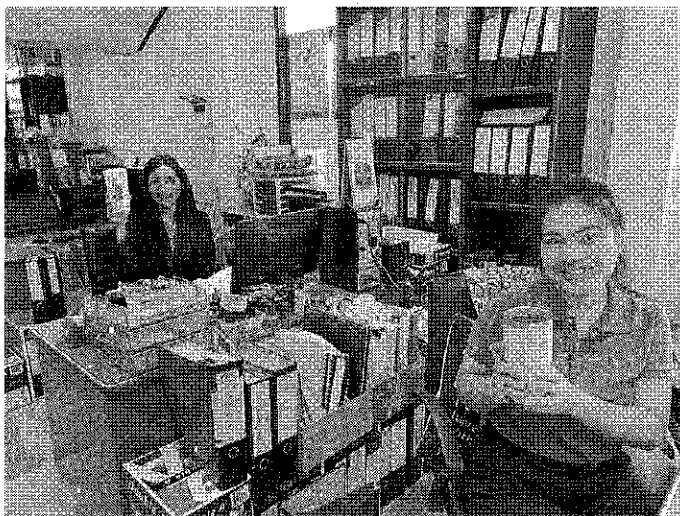
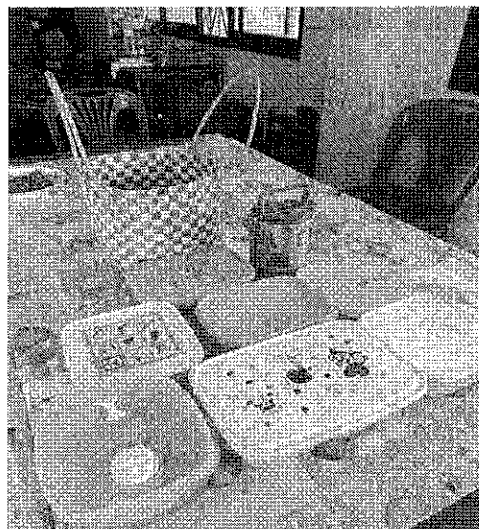
๒. กิจกรรมรณรงค์ส่งเสริมการทำถังขยะเปียก



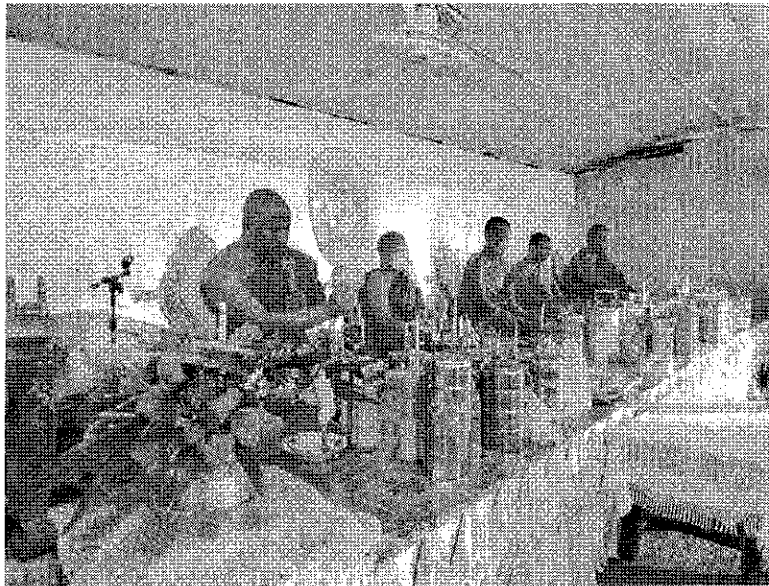
นางราตรี แก้วนาม ๕๕/๑ ม.๒ ต.คลองเส



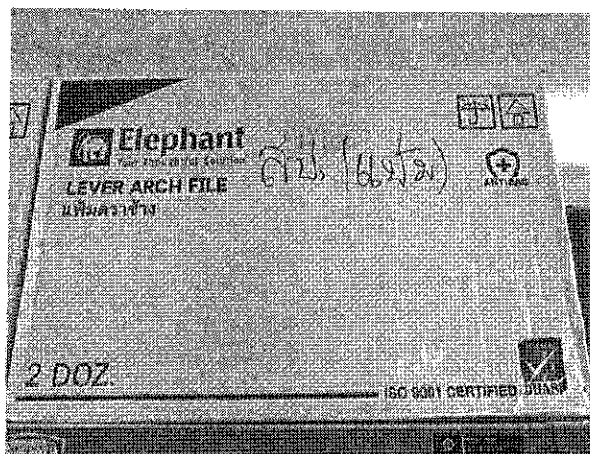
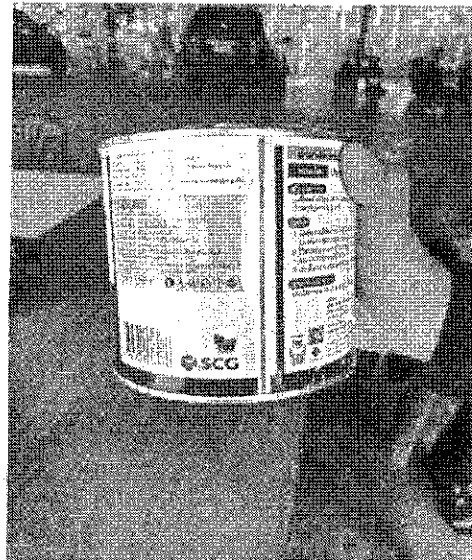
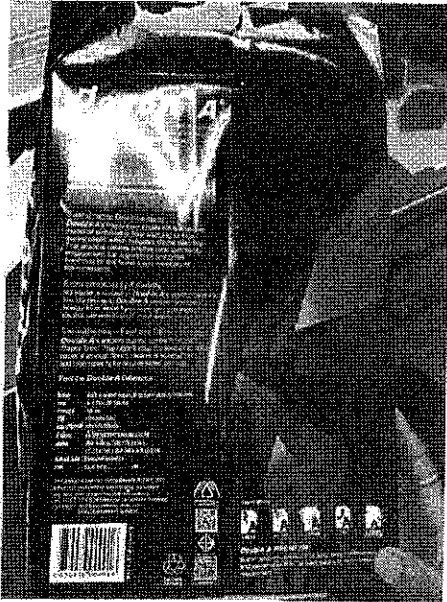
๓.กิจกรรมรณรงค์การลดใช้ถุงพลาสติก กล่องโฟม
โดยการหันมาใช้ถุงผ้า กล่องข้าว ปิ่นโต และแก้วน้ำ

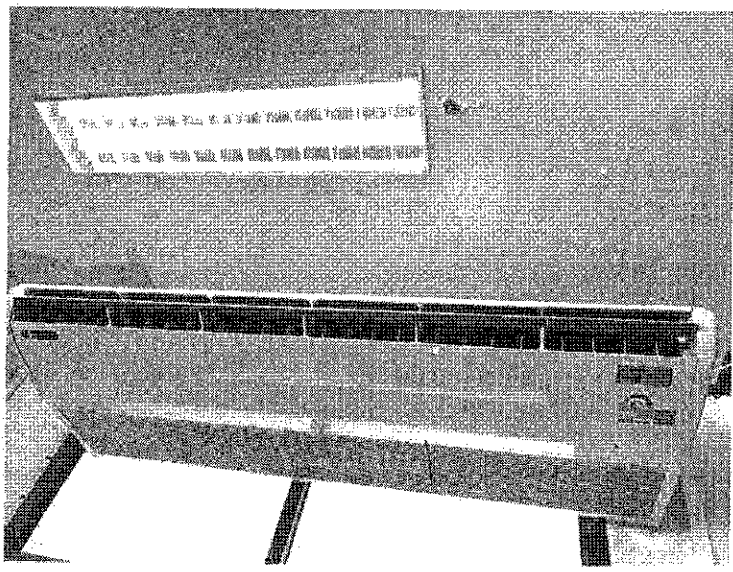
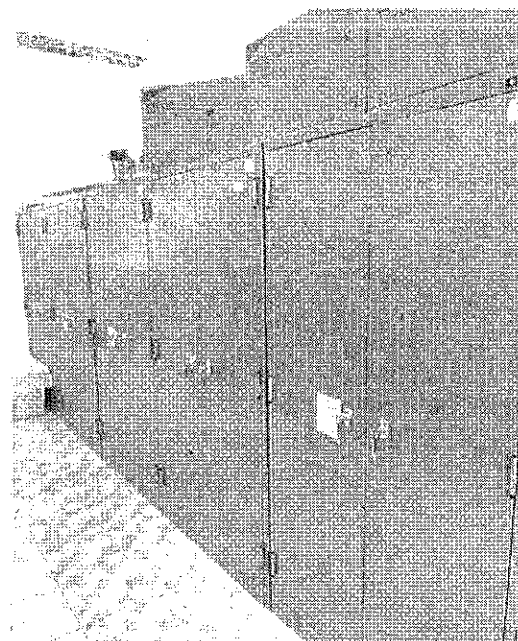
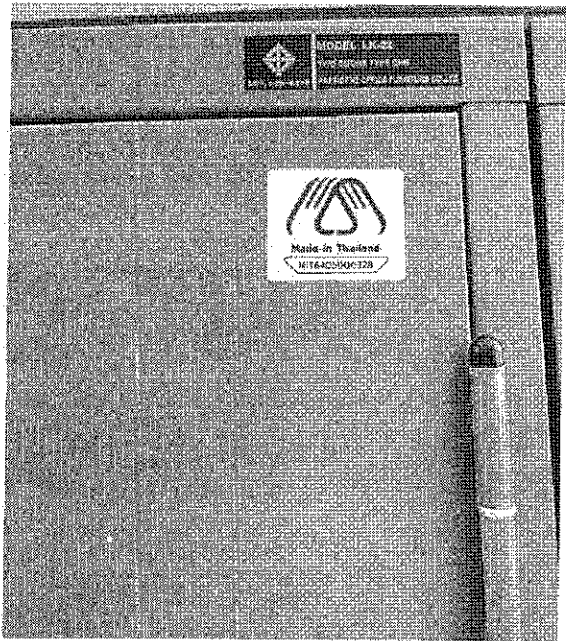


๔.กิจกรรมหิ้วปิ่นโตเข้าวัด



๕. กิจกรรมรณรงค์ส่งเสริมให้ประชาชนเลือกซื้อผลิตภัณฑ์ที่เป็นมิตรกับสิ่งแวดล้อม โดยประชาชน และสำนักงานมีการเลือกซื้อสินค้าที่เป็นมิตรกับสิ่งแวดล้อม และมีมาตรฐานการรับรอง







รายงานข้อมูลแสดงแนวโน้มการประหยัดไฟฟ้า



บันทึกข้อความ

ส่วนราชการ งานบริหารงานทั่วไป/สำนักปลัด/องค์การบริหารส่วนตำบลคลองเส โทร ๐-๗๕๘๐-๙๑๖๕

ที่ นท ๘๗๒๐๑/-

วันที่ ๑๕ พฤศจิกายน ๒๕๖๘

เรื่อง การรายงานข้อมูลการใช้พลังงานในระบบ e-report

เรียน นายกององค์การบริหารส่วนตำบลคลองเส

เรื่องเดิม

๑. ตามมติคณะรัฐมนตรี เมื่อวันที่ ๒๒ มีนาคม ๒๕๖๕ เห็นชอบมาตรการลดการใช้พลังงานในหน่วยงานภาครัฐให้ได้อย่างน้อยร้อยละ ๒๐ (รวมไฟฟ้าและน้ำมันเชื้อเพลิง) โดยให้หน่วยงานของรัฐทุกแห่งดำเนินการตามแนวทางประหยัดพลังงานในหน่วยงานภาครัฐ และรายงานผลการใช้พลังงานผ่านเว็บไซต์ e-report.energy.go.th เป็นประจำทุกเดือน

๒. ตามที่นายกององค์การบริหารส่วนตำบลคลองเส ได้อนุมัติให้ดำเนินแผนปฏิบัติการใช้พลังงานและติดตามผลการใช้พลังงาน องค์การบริหารส่วนตำบลคลองเส ซึ่งได้กำหนดจัดขึ้นในระหว่างเดือนพฤศจิกายน ๒๕๖๗ - เดือนกันยายน ๒๕๖๘ ณ ที่ทำการองค์การบริหารส่วนตำบลคลองเส นั้น

ข้อเท็จจริง

งานบริหารงานทั่วไป สำนักปลัด องค์การบริหารส่วนตำบลคลองเส ได้บันทึกข้อมูลในระบบ e-report ในหัวข้อ ข้อมูลการใช้พลังงานของหน่วยงาน ให้เป็นปัจจุบันแล้ว และสำนักงานนโยบายและแผนพลังงาน กระทรวงพลังงาน ได้สรุปผลการลดใช้พลังงานขององค์กรปกครองส่วนท้องถิ่น รายละเอียดตามเอกสารแนบท้าย

จึงเรียนมาเพื่อโปรดทราบ

(นางสาวสุธาสนี รอดแป้น)

เจ้าพนักงานธุรการชำนาญงาน

(นางสาววรรณิกา แสงระวี)

หัวหน้าสำนักปลัด

(นางสาวณัฐรดา อนงค์)

ปลัดองค์การบริหารส่วนตำบล

(นายพงษ์ศักดิ์ ชิดเขียว)

นายกององค์การบริหารส่วนตำบลคลองเส



e-report energy go.th

โครงการลดการใช้พลังงานในภาครัฐ

ฉบับนี้เป็นทรัพย์สินของกรมส่งเสริมการค้าระหว่างประเทศ กระทรวงพาณิชย์ 2563 (ไตรมาส 2563 - กันยายน 2563)

จังหวัด	ประเภทหน่วยงาน	สรุปข้อมูลเบื้องต้น			
		ค่ามาตรฐาน	ค่าจริง	ผลประหยัด	ผลประเมิน (คะแนนเต็ม 3 คะแนน)
จังหวัด กรุงเทพมหานคร	กรมส่งเสริมการค้าระหว่างประเทศ	ไม่ครบ	ไม่ครบ	ประเมินไม่ได้	0.0
	กรมส่งเสริมการค้าระหว่างประเทศ	99,500.00	ไม่ครบ	ประเมินไม่ได้	0.0
	เทศบาลนครกรุงเทพมหานคร	91,481.12	52,087.41	43.06 %	3.0
	เทศบาลนครนนทบุรี	68,848.48	43,770.83	36.42 %	3.0
	กรมส่งเสริมการค้าระหว่างประเทศ	ไม่ครบ	ไม่ครบ	ประเมินไม่ได้	0.0
	เทศบาลนครนนทบุรี	233,398.17	67,500.21	71.08 %	3.0
	เทศบาลนครนนทบุรี	121,109.65	57,013.41	52.92 %	3.0
	กรมส่งเสริมการค้าระหว่างประเทศ	ไม่ครบ	ไม่ครบ	ประเมินไม่ได้	0.0
	เทศบาลนครนนทบุรี	115,732.88	46,495.00	59.83 %	3.0
	กรมส่งเสริมการค้าระหว่างประเทศ	71,057.07	ไม่ครบ	ประเมินไม่ได้	0.0
	กรมส่งเสริมการค้าระหว่างประเทศ	258,570.30	ไม่ครบ	ประเมินไม่ได้	0.0
	เทศบาลนครนนทบุรี	72,216.32	185.00	99.74 %	3.0
	เทศบาลนครนนทบุรี	80,020.49	29,292.64	63.99 %	3.0
	กรมส่งเสริมการค้าระหว่างประเทศ	ไม่ครบ	ไม่ครบ	ประเมินไม่ได้	0.0
	กรมส่งเสริมการค้าระหว่างประเทศ	92,611.10	ไม่ครบ	ประเมินไม่ได้	0.0
	เทศบาลนครนนทบุรี	103,014.42	69,471.89	32.56 %	3.0
	เทศบาลนครนนทบุรี	118,417.75	91,317.08	22.89 %	3.0
	เทศบาลนครนนทบุรี	96,172.50	129,920.22	-35.09 %	0.0
	กรมส่งเสริมการค้าระหว่างประเทศ	ไม่ครบ	ไม่ครบ	ประเมินไม่ได้	0.0
	กรมส่งเสริมการค้าระหว่างประเทศ	ไม่ครบ	ไม่ครบ	ประเมินไม่ได้	0.0
	กรมส่งเสริมการค้าระหว่างประเทศ	ไม่ครบ	ไม่ครบ	ประเมินไม่ได้	0.0
	เทศบาลนครนนทบุรี	80,491.88	35,940.83	55.35 %	3.0
	เทศบาลนครนนทบุรี	254,651.44	128,000.42	49.74 %	3.0
	กรมส่งเสริมการค้าระหว่างประเทศ	ไม่ครบ	ไม่ครบ	ประเมินไม่ได้	0.0
	เทศบาลนครนนทบุรี	207,275.13	137,863.00	33.49 %	3.0
	เทศบาลนครนนทบุรี	155,681.72	111,703.15	28.25 %	3.0
	เทศบาลนครนนทบุรี	87,254.73	82,018.93	6.00 %	2.0
	กรมส่งเสริมการค้าระหว่างประเทศ	ไม่ครบ	ไม่ครบ	ประเมินไม่ได้	0.0
	เทศบาลนครนนทบุรี	79,244.64	65,174.62	17.76 %	3.0
	กรมส่งเสริมการค้าระหว่างประเทศ	ไม่ครบ	ไม่ครบ	ประเมินไม่ได้	0.0
	เทศบาลนครนนทบุรี	84,670.82	88,829.79	-4.91 %	0.0
	กรมส่งเสริมการค้าระหว่างประเทศ	ไม่ครบ	ไม่ครบ	ประเมินไม่ได้	0.0
	เทศบาลนครนนทบุรี	73,077.02	24,044.96	67.10 %	3.0
	กรมส่งเสริมการค้าระหว่างประเทศ	ไม่ครบ	ไม่ครบ	ประเมินไม่ได้	0.0
กรมส่งเสริมการค้าระหว่างประเทศ	ไม่ครบ	ไม่ครบ	ประเมินไม่ได้	0.0	
กรมส่งเสริมการค้าระหว่างประเทศ	ไม่ครบ	ไม่ครบ	ประเมินไม่ได้	0.0	
เทศบาลนครนนทบุรี	105,424.02	91,623.26	13.09 %	3.0	
กรมส่งเสริมการค้าระหว่างประเทศ	ไม่ครบ	ไม่ครบ	ประเมินไม่ได้	0.0	
กรมส่งเสริมการค้าระหว่างประเทศ	ไม่ครบ	ไม่ครบ	ประเมินไม่ได้	0.0	
เทศบาลนครนนทบุรี	75,704.70	63,318.00	16.36 %	3.0	
เทศบาลนครนนทบุรี	109,002.01	92,751.88	14.91 %	3.0	
กรมส่งเสริมการค้าระหว่างประเทศ	ไม่ครบ	ไม่ครบ	ประเมินไม่ได้	0.0	
เทศบาลนครนนทบุรี	100,770.20	35,119.62	65.15 %	3.0	
เทศบาลนครนนทบุรี	145,733.44	97,823.04	32.88 %	3.0	
กรมส่งเสริมการค้าระหว่างประเทศ	ไม่ครบ	ไม่ครบ	ประเมินไม่ได้	0.0	
กรมส่งเสริมการค้าระหว่างประเทศ	ไม่ครบ	32,751.30	ประเมินไม่ได้	0.0	
เทศบาลนครนนทบุรี	83,357.48	91,451.76	-9.71 %	0.0	
กรมส่งเสริมการค้าระหว่างประเทศ	ไม่ครบ	ไม่ครบ	ประเมินไม่ได้	0.0	
เทศบาลนครนนทบุรี	86,118.02	74,670.92	13.29 %	3.0	
กรมส่งเสริมการค้าระหว่างประเทศ	ไม่ครบ	ไม่ครบ	ประเมินไม่ได้	0.0	
เทศบาลนครนนทบุรี	103,452.61	79,542.15	23.11 %	3.0	
เทศบาลนครนนทบุรี	374,684.91	364,572.00	2.70 %	1.0	
เทศบาลนครนนทบุรี	171,323.55	783,274.44	-345.52 %	0.0	
กรมส่งเสริมการค้าระหว่างประเทศ	ไม่ครบ	ไม่ครบ	ประเมินไม่ได้	0.0	
องค์การบริหารส่วนตำบลกรุงชิง	85,635.27	94,423.00	-10.26 %	0.0	
องค์การบริหารส่วนตำบลศรีสำราญ	ไม่ครบ	ไม่ครบ	ประเมินไม่ได้	0.0	
องค์การบริหารส่วนตำบลบางขันหมาก	ไม่ครบ	ไม่ครบ	ประเมินไม่ได้	0.0	
องค์การบริหารส่วนตำบลนาคู	80,401.10	53,662.50	33.26 %	3.0	
องค์การบริหารส่วนตำบลศรีนครินทร์	ไม่ครบ	57,732.31	ประเมินไม่ได้	0.0	
องค์การบริหารส่วนตำบลศรีณรงค์	81,066.46	43,737.00	46.05 %	3.0	
องค์การบริหารส่วนตำบลสุรนารี	92,377.78	39,403.19	57.35 %	3.0	

องค์การบริหารส่วนตำบลท่าเรือ	85,975.95	76,579.48	10.93 %	3.0
องค์การบริหารส่วนตำบลทุ่งสอง	73,552.43	45,410.19	38.26 %	3.0
องค์การบริหารส่วนตำบลนาเกษม	77,942.00	30,840.00	60.43 %	3.0
องค์การบริหารส่วนตำบลนาเคียน	180,410.06	66,907.37	62.91 %	3.0
องค์การบริหารส่วนตำบลนาไม้ไผ่	81,475.89	36,153.04	55.63 %	3.0
องค์การบริหารส่วนตำบลนาหวางสวน	83,526.79	38,310.00	54.13 %	3.0
องค์การบริหารส่วนตำบลบางชัน	115,929.48	76,808.52	33.75 %	3.0
องค์การบริหารส่วนตำบลบ้านจวด	72,994.36	78,402.05	-7.41 %	0.0
องค์การบริหารส่วนตำบลบ้านตุ่ม	95,454.97	60,331.46	36.80 %	3.0
อภจ. นครศรีธรรมราช	226,120.38	516,522.28	-128.43 %	0.0
อภจ. กิ่งพิกัน	ไม่ครบ	178,258.87	ไม่ครบ	0.0
อภจ. กุยบุรี	ไม่ครบ	ไม่ครบ	ไม่ครบ	0.0
อภจ. กว๊าน	ไม่ครบ	ไม่ครบ	ไม่ครบ	0.0
อภจ. กุยบุรี	935,371.31	30,690.00	96.72 %	3.0
อภจ. เขายี่สิบ	ไม่ครบ	ไม่ครบ	ไม่ครบ	0.0
อภจ. เขามาน	ไม่ครบ	25,346.00	ไม่ครบ	0.0
อภจ. ชลบท	ไม่ครบ	ไม่ครบ	ไม่ครบ	0.0
อภจ. ช้างแก้ว	ไม่ครบ	16,267.00	ไม่ครบ	0.0
อภจ. เขียว	ไม่ครบ	65,719.00	ไม่ครบ	0.0
อภจ. เขาน้อย	75,951.55	44,684.33	41.17 %	3.0
อภจ. เขาทรงทอง	100,087.45	58,699.00	41.35 %	3.0
อภจ. เขาทรงน้ำ	70,344.68	27,683.40	60.65 %	3.0
อภจ. เขาทรงไทร	79,602.77	45,720.00	42.56 %	3.0
อภจ. เขาน้อย	78,193.64	71,549.00	8.50 %	2.0
อภจ. คลองชะเอม	ไม่ครบ	37,258.00	ไม่ครบ	0.0
อภจ. คลองน้อย	61,694.72	47,231.00	42.19 %	3.0
อภจ. คลองใหญ่	71,056.42	32,479.00	54.29 %	3.0
อภจ. ควนกรด	85,823.30	86,784.07	-1.12 %	0.0
อภจ. ควนตะเคียน	ไม่ครบ	36,791.00	ไม่ครบ	0.0
อภจ. ควนทอง	ไม่ครบ	ไม่ครบ	ไม่ครบ	0.0
อภจ. ควนพิก	88,221.58	49,143.73	44.30 %	3.0
อภจ. ควนทอง	ไม่ครบ	ไม่ครบ	ไม่ครบ	0.0
อภจ. ควนทอง	84,058.28	49,140.00	41.54 %	3.0
อภจ. คลอง	82,802.64	40,982.55	50.51 %	3.0
อภจ. ชลบท	ไม่ครบ	ไม่ครบ	ไม่ครบ	0.0
อภจ. ชลบท	85,235.41	ไม่ครบ	ไม่ครบ	0.0
อภจ. เขยรี	ไม่ครบ	ไม่ครบ	ไม่ครบ	0.0
อภจ. เขยรี	ไม่ครบ	ไม่ครบ	ไม่ครบ	0.0
อภจ. ไชยมนตรี	103,587.67	40,016.70	61.37 %	3.0
อภจ. คลองใหญ่	76,284.29	47,055.00	38.32 %	3.0
อภจ. คลอง	100,851.66	31,585.59	68.68 %	3.0
อภจ. คลอง	ไม่ครบ	ไม่ครบ	ไม่ครบ	0.0
อภจ. ทรายขาว	89,881.09	17,758.00	80.24 %	3.0
อภจ. คลอง	ไม่ครบ	25,025.00	ไม่ครบ	0.0
อภจ. คลอง	85,055.93	54,818.26	35.55 %	3.0
อภจ. ทราย	ไม่ครบ	ไม่ครบ	ไม่ครบ	0.0
อภจ. ทราย	ไม่ครบ	49,890.00	ไม่ครบ	0.0
อภจ. ทราย	119,307.57	77,830.73	34.76 %	3.0
อภจ. ทราย	83,983.46	66,574.38	20.73 %	3.0
อภจ. ทราย	78,448.17	32,924.00	58.03 %	3.0
อภจ. ทราย	86,872.05	72,522.30	16.52 %	3.0
อภจ. ทราย	76,261.67	22,966.61	69.88 %	3.0
อภจ. ทราย	262,729.25	26,219.00	90.02 %	3.0
อภจ. ทราย	ไม่ครบ	ไม่ครบ	ไม่ครบ	0.0
อภจ. ทราย	ไม่ครบ	ไม่ครบ	ไม่ครบ	0.0
อภจ. ทราย	88,346.80	57,062.36	35.41 %	3.0
อภจ. ทราย	ไม่ครบ	ไม่ครบ	ไม่ครบ	0.0
อภจ. ทราย	77,559.18	49,953.00	35.59 %	3.0
อภจ. ทราย	112,346.78	60,423.61	46.22 %	3.0
อภจ. ทราย	80,631.60	46,788.80	41.97 %	3.0
อภจ. ทราย	ไม่ครบ	ไม่ครบ	ไม่ครบ	0.0
อภจ. ทราย	81,382.95	ไม่ครบ	ไม่ครบ	0.0
อภจ. ทราย	77,498.13	68,340.00	11.82 %	3.0
อภจ. ทราย	89,508.32	46,849.01	47.66 %	3.0
อภจ. ทราย	ไม่ครบ	ไม่ครบ	ไม่ครบ	0.0
อภจ. ทราย	ไม่ครบ	42,097.00	ไม่ครบ	0.0
อภจ. ทราย	75,257.20	23,850.00	68.31 %	3.0
อภจ. ทราย	104,590.45	44,729.00	57.23 %	3.0
อภจ. ทราย	ไม่ครบ	54,732.18	ไม่ครบ	0.0
อภจ. ทราย	ไม่ครบ	ไม่ครบ	ไม่ครบ	0.0
อภจ. ทราย	72,801.20	45,978.54	36.84 %	3.0
อภจ. ทราย	73,538.57	22,084.00	69.97 %	3.0
อภจ. ทราย	ไม่ครบ	ไม่ครบ	ไม่ครบ	0.0
อภจ. ทราย	ไม่ครบ	ไม่ครบ	ไม่ครบ	0.0
อภจ. ทราย	73,799.08	36,279.00	50.84 %	3.0
อภจ. ทราย	77,975.83	43,063.00	44.77 %	3.0
อภจ. ทราย	77,387.47	44,203.18	42.88 %	3.0
อภจ. ทราย	ไม่ครบ	ไม่ครบ	ไม่ครบ	0.0

อณค. บ้านรวม	130,876.31	31,658.10	75.81 %	3.0
อณค. บ้านสามาร	30,519.88	52,325.31	42.19 %	3.0
อณค. บ้านใหม่	70,687.68	27,612.00	60.94 %	3.0
อณค. ปริก	83,536.78	60,840.13	27.17 %	3.0
อณค. ปากนคร	116,255.20	82,240.08	29.26 %	3.0
อณค. ปากพริ้งตั้งละโนนค	69,751.51	27,005.01	61.28 %	3.0
อณค. ปากพริ้งตั้งละโนนค	ไม่ครบ	ไม่ครบ	ไม่ครบ	0.0
อณค. ปากพริก	71,701.26	12.00	99.98 %	3.0
อณค. ปากศรี	ไม่ครบ	ไม่ครบ	ไม่ครบ	0.0
อณค. เป็ดอ้น	ไม่ครบ	ไม่ครบ	ไม่ครบ	0.0
อณค. พิษณุ	ไม่ครบ	319,590.00	ไม่ครบ	0.0
อณค. โพนทอง	ไม่ครบ	42,045.02	ไม่ครบ	0.0
อณค. หมู่วังสองต้น	81,748.90	38,916.00	52.40 %	3.0
อณค. แม่เจ้าอยู่หัว	55,611.79	63,022.00	3.95 %	1.0
อณค. โนนลาน	30,824.48	24,640.00	69.51 %	3.0
อณค. โนนไร่	ไม่ครบ	ไม่ครบ	ไม่ครบ	0.0
อณค. ยางค้อ	ไม่ครบ	ไม่ครบ	ไม่ครบ	0.0
อณค. ร่มพันธุ	104,557.35	88,531.32	15.33 %	3.0
อณค. รามแก้ว	78,498.42	34,704.40	55.79 %	3.0
อณค. ละอาน	93,346.02	48,821.84	47.70 %	3.0
อณค. ลานตาก	72,977.02	51,846.18	28.96 %	3.0
อณค. รังพัน	78,372.33	31,605.00	59.67 %	3.0
อณค. รังช้าง	93,351.67	54,795.27	41.30 %	3.0
อณค. สอนแก้ว	76,843.19	46,023.00	40.11 %	3.0
อณค. สามหนอง	ไม่ครบ	ไม่ครบ	ไม่ครบ	0.0
อณค. สามต้นค	ไม่ครบ	ไม่ครบ	ไม่ครบ	0.0
อณค. สิม	75,851.55	46,402.13	38.83 %	3.0
อณค. สิม	252,231.13	57,503.53	77.20 %	3.0
อณค. เสาธง	148,160.86	93,047.67	37.20 %	3.0
อณค. เสาเสา	85,486.25	75,382.48	11.82 %	3.0
อณค. เสือวัง	58,347.93	11,463.00	83.23 %	3.0
อณค. โพนมาก	76,229.42	26,836.00	64.80 %	3.0
อณค. โพนศรี	ไม่ครบ	ไม่ครบ	ไม่ครบ	0.0
อณค. หมอทอง	82,976.56	40,976.86	50.62 %	3.0
อณค. ห้วยปริก	119,428.87	81,431.92	31.82 %	3.0
อณค. หัวสะพาน	69,882.01	44,311.00	36.59 %	3.0
อณค. หัวไร่	94,244.33	36,949.00	60.79 %	3.0
อณค. หินค	94,110.57	82,456.84	12.38 %	3.0
อณค. หินค	80,908.58	66,531.19	17.77 %	3.0
อณค. หินค	ไม่ครบ	35,392.70	ไม่ครบ	0.0
อณค. หมอทอง	ไม่ครบ	ไม่ครบ	ไม่ครบ	0.0
อณค. หินค	ไม่ครบ	ไม่ครบ	ไม่ครบ	0.0
อณค. กษพร	202,605.56	28,188.80	86.09 %	3.0
อณค. ช่างกลาง	130,263.05	54,819.90	57.92 %	3.0
อณค. พานาน	68,905.49	28,413.30	58.77 %	3.0
อณค. เขมปัต	ไม่ครบ	ไม่ครบ	ไม่ครบ	0.0

ประจำปีงบประมาณ พ.ศ.๒๕๖๗



e-report energy.go.th

โครงการลดการใช้พลังงานในภาครัฐ

แผนงานลดการใช้พลังงานภาครัฐของสำนักงานพลังงาน 2557 (เฉพาะ 2558 - ธันวาคม 2557)

จังหวัด: นครศรีธรรมราช <<กลับหน้าหลัก

หน่วยงาน	ค่ามาตรฐาน	ค่าจริง	ผลประหยัด	ผลประเมิน (คะแนนเต็ม 3 คะแนน)
เทศบาลตำบลบางขัน	ไม่ครบ	ไม่ครบ	ประเมินไม่ได้	0.0
เทศบาลตำบลบางช้าง	100,705.91	84,823.25	15.77 %	3.0
เทศบาลตำบลเกาะกูด	87,251.52	57,140.00	34.51 %	3.0
เทศบาลตำบลเกาะหวด	69,935.75	56,013.00	19.91 %	3.0
เทศบาลตำบลเกาะพะนอม	89,561.54	49,217.81	45.05 %	3.0
เทศบาลตำบลขนอม	236,390.41	64,826.35	72.58 %	3.0
เทศบาลตำบลขนอมทะเล	108,752.06	80,645.28	25.84 %	3.0
เทศบาลตำบลเขาชะงอก	ไม่ครบ	67,073.23	ประเมินไม่ได้	0.0
เทศบาลตำบลเขาพระ	116,211.71	46,055.00	60.37 %	3.0
เทศบาลตำบลเขาชะเมา	72,099.62	ไม่ครบ	ประเมินไม่ได้	0.0
เทศบาลตำบลขันตี	79,450.61	187,781.00	-156.35 %	0.0
เทศบาลตำบลฉวาง	73,588.95	229.00	99.69 %	3.0
เทศบาลตำบลชนบท	106,881.39	86,190.00	19.36 %	3.0
เทศบาลตำบลชนบท	81,122.08	29,422.00	63.73 %	3.0
เทศบาลตำบลชบะวา	ไม่ครบ	ไม่ครบ	ประเมินไม่ได้	0.0
เทศบาลตำบลศรีวิชัย	ไม่ครบ	90,683.91	ประเมินไม่ได้	0.0
เทศบาลตำบลคอนครอ	85,040.04	63,656.70	25.15 %	3.0
เทศบาลตำบลท่าใหญ่	115,224.33	97,918.36	15.02 %	3.0
เทศบาลตำบลทองเนียน	94,889.18	81,351.87	14.27 %	3.0
เทศบาลตำบลทอนหงส์	ไม่ครบ	ไม่ครบ	ประเมินไม่ได้	0.0
เทศบาลตำบลท่าพุน	ไม่ครบ	ไม่ครบ	ประเมินไม่ได้	0.0
เทศบาลตำบลท่าวี	92,131.69	73,367.00	20.37 %	3.0
เทศบาลตำบลเขาพระธง	81,456.10	40,154.64	50.70 %	3.0
เทศบาลตำบลท่าแพ	ไม่ครบ	ไม่ครบ	ประเมินไม่ได้	0.0
เทศบาลตำบลท่าช้าง	ไม่ครบ	121,000.05	ประเมินไม่ได้	0.0
เทศบาลตำบลท่าศาลา	410,437.03	142,625.00	65.25 %	3.0
เทศบาลตำบลทิว	157,444.38	119,937.98	23.82 %	3.0
เทศบาลตำบลทุ่งรัง	ไม่ครบ	ไม่ครบ	ประเมินไม่ได้	0.0
เทศบาลตำบลทุ่งใหญ่	97,519.31	76,043.75	22.02 %	3.0
เทศบาลตำบลขนอม	83,359.38	146,326.68	-75.54 %	0.0
เทศบาลตำบลนาทราย	ไม่ครบ	ไม่ครบ	ประเมินไม่ได้	0.0
เทศบาลตำบลนาหวาง	81,838.96	94,382.57	-15.33 %	0.0
เทศบาลตำบลนาจาง	77,815.17	57,619.75	25.95 %	3.0
เทศบาลตำบลนาพระ	74,223.26	28,980.00	60.96 %	3.0
เทศบาลตำบลป่าพะยอม	ไม่ครบ	ไม่ครบ	ประเมินไม่ได้	0.0
เทศบาลตำบลปากน้ำจาง	78,280.51	45,397.84	42.01 %	3.0
เทศบาลตำบลพะนงคีรี	ไม่ครบ	41,681.48	ประเมินไม่ได้	0.0
เทศบาลตำบลพุนพิน	105,917.19	105,433.01	0.46 %	0.0
เทศบาลตำบลพุนพิน	ไม่ครบ	ไม่ครบ	ประเมินไม่ได้	0.0
เทศบาลตำบลโพธิ์แดง	ไม่ครบ	ไม่ครบ	ประเมินไม่ได้	0.0
เทศบาลตำบลโปงลาง	75,755.67	66,545.00	12.16 %	3.0
เทศบาลตำบลรัตนคีรี	ไม่ครบ	ไม่ครบ	ประเมินไม่ได้	0.0
เทศบาลตำบลลานสกา	79,428.04	215,217.36	-170.96 %	0.0
เทศบาลตำบลลานสกา	ไม่ครบ	ไม่ครบ	ประเมินไม่ได้	0.0
เทศบาลตำบลลิขิต	120,834.11	114,213.48	5.48 %	1.0
เทศบาลตำบลลิขิต	85,348.67	306,254.69	-258.83 %	0.0
เทศบาลตำบลลิขิต	ไม่ครบ	36,678.43	ประเมินไม่ได้	0.0
เทศบาลตำบลลิขิต	83,482.82	ไม่ครบ	ประเมินไม่ได้	0.0
เทศบาลตำบลลิขิต	101,075.13	ไม่ครบ	ประเมินไม่ได้	0.0
เทศบาลตำบลลิขิต	100,758.73	31,124.82	69.11 %	3.0
เทศบาลตำบลลิขิต	ไม่ครบ	ไม่ครบ	ประเมินไม่ได้	0.0
เทศบาลตำบลลิขิต	383,725.16	359,135.00	6.41 %	2.0
เทศบาลตำบลลิขิต	ไม่ครบ	ไม่ครบ	ประเมินไม่ได้	0.0
เทศบาลตำบลลิขิต	ไม่ครบ	ไม่ครบ	ประเมินไม่ได้	0.0
องค์การบริหารส่วนตำบลกรุงชิง	100,097.92	82,483.00	17.60 %	3.0
องค์การบริหารส่วนตำบลลานสกา	86,772.67	ไม่ครบ	ประเมินไม่ได้	0.0
องค์การบริหารส่วนตำบลลานสกา	ไม่ครบ	ไม่ครบ	ประเมินไม่ได้	0.0
องค์การบริหารส่วนตำบลลานสกา	80,522.45	51,736.96	35.75 %	3.0
องค์การบริหารส่วนตำบลลานสกา	80,058.13	56,874.81	28.96 %	3.0
องค์การบริหารส่วนตำบลลานสกา	82,214.57	42,270.00	48.59 %	3.0
องค์การบริหารส่วนตำบลลานสกา	71,850.81	41,290.90	42.53 %	3.0

องค์การบริหารส่วนตำบลท่าเรือ	ไม่ครบ	75,363.86	ไม่ครบ	ไม่ครบ	0.0
องค์การบริหารส่วนตำบลทุ่งทอง		74,522.47	47,735.10	35.95 %	3.0
องค์การบริหารส่วนตำบลนาบกะยอม	ไม่ครบ	ไม่ครบ	ไม่ครบ	ไม่ครบ	0.0
องค์การบริหารส่วนตำบลนาเคียน		169,376.73	76,866.67	54.62 %	3.0
องค์การบริหารส่วนตำบลนาโพธิ์	ไม่ครบ	ไม่ครบ	ไม่ครบ	ไม่ครบ	0.0
องค์การบริหารส่วนตำบลนาโพธิ์ดง	ไม่ครบ	ไม่ครบ	ไม่ครบ	ไม่ครบ	0.0
องค์การบริหารส่วนตำบลนางขัน		110,554.91	49,872.93	54.89 %	3.0
องค์การบริหารส่วนตำบลนางขะวาท		73,978.88	37,149.43	49.78 %	3.0
องค์การบริหารส่วนตำบลนาบ่อสูง		96,390.74	66,979.63	30.51 %	3.0
อบต. นวนครวิทยาราช	230,863.02	ไม่ครบ	ไม่ครบ	ไม่ครบ	0.0
อบต. กงหมื่น		84,590.06	190,698.30	-125.44 %	0.0
อบต. กงนิคม	73,184.00	ไม่ครบ	ไม่ครบ	ไม่ครบ	0.0
อบต. กงไธสง	ไม่ครบ	ไม่ครบ	ไม่ครบ	ไม่ครบ	0.0
อบต. กงห้วย	ไม่ครบ	35,332.00	ไม่ครบ	ไม่ครบ	0.0
อบต. กงชัยบุรี	ไม่ครบ	ไม่ครบ	ไม่ครบ	ไม่ครบ	0.0
อบต. กงชัยบุรี	ไม่ครบ	34,215.00	ไม่ครบ	ไม่ครบ	0.0
อบต. กงพิบูล	ไม่ครบ	ไม่ครบ	ไม่ครบ	ไม่ครบ	0.0
อบต. เขานาค		75,026.54	15,702.00	79.07 %	3.0
อบต. เขานาว		93,106.20	77,543.00	15.72 %	3.0
อบต. เขาน้อย		77,201.39	41,776.00	45.89 %	3.0
อบต. เขาทองทอง		101,382.96	70,020.00	30.94 %	3.0
อบต. เขาทองนา		71,584.11	30,450.00	57.46 %	3.0
อบต. เขาทองนา		75,314.13	46,615.00	38.11 %	3.0
อบต. เขาทอง		78,254.33	66,773.00	14.67 %	3.0
อบต. พงษ์นคร	ไม่ครบ	33,957.00	ไม่ครบ	ไม่ครบ	0.0
อบต. คลองน้อย		82,835.61	51,916.00	37.33 %	3.0
อบต. คลองน้อย		71,668.57	30,447.00	57.52 %	3.0
อบต. ความภักดี		85,764.54	90,757.03	-5.82 %	0.0
อบต. ความซื่อ		76,337.56	32,278.00	57.72 %	3.0
อบต. ความซื่อ	ไม่ครบ	35,642.60	ไม่ครบ	ไม่ครบ	0.0
อบต. ความดี		82,725.27	48,574.99	41.28 %	3.0
อบต. ความดี	ไม่ครบ	ไม่ครบ	ไม่ครบ	ไม่ครบ	0.0
อบต. ความดี		84,745.47	51,210.00	39.57 %	3.0
อบต. ความดี	ไม่ครบ	64,834.45	ไม่ครบ	ไม่ครบ	0.0
อบต. ความดี	ไม่ครบ	49,977.23	ไม่ครบ	ไม่ครบ	0.0
อบต. ความดี	ไม่ครบ	ไม่ครบ	ไม่ครบ	ไม่ครบ	0.0
อบต. ความดี	ไม่ครบ	ไม่ครบ	ไม่ครบ	ไม่ครบ	0.0
อบต. เขียวใหญ่		68,758.42	23,157.00	66.32 %	3.0
อบต. เขียวน้อย		104,622.92	37,517.44	64.14 %	3.0
อบต. เขียวน้อย		79,866.41	45,877.00	42.56 %	3.0
อบต. ดงขี้เหล็ก		91,621.47	24,574.00	73.18 %	3.0
อบต. ดงขี้เหล็ก	ไม่ครบ	ไม่ครบ	ไม่ครบ	ไม่ครบ	0.0
อบต. ดงขี้เหล็ก	ไม่ครบ	22,774.29	ไม่ครบ	ไม่ครบ	0.0
อบต. ดงขี้เหล็ก		77,031.65	26,598.67	65.47 %	3.0
อบต. ดงขี้เหล็ก		84,678.90	53,146.27	37.24 %	3.0
อบต. ดงขี้เหล็ก	ไม่ครบ	ไม่ครบ	ไม่ครบ	ไม่ครบ	0.0
อบต. ดงขี้เหล็ก		74,487.41	48,515.00	34.87 %	3.0
อบต. ดงขี้เหล็ก		115,540.59	83,440.19	27.78 %	3.0
อบต. ดงขี้เหล็ก		81,132.09	69,124.73	14.80 %	3.0
อบต. ดงขี้เหล็ก		77,571.30	36,063.00	53.51 %	3.0
อบต. ดงขี้เหล็ก		85,003.37	77,098.54	9.30 %	2.0
อบต. ดงขี้เหล็ก		77,541.87	40,458.44	47.89 %	3.0
อบต. ดงขี้เหล็ก		278,840.78	24,247.00	91.30 %	3.0
อบต. ดงขี้เหล็ก	ไม่ครบ	ไม่ครบ	ไม่ครบ	ไม่ครบ	0.0
อบต. ดงขี้เหล็ก	82,003.48	ไม่ครบ	ไม่ครบ	ไม่ครบ	0.0
อบต. ดงขี้เหล็ก	ไม่ครบ	59,977.77	ไม่ครบ	ไม่ครบ	0.0
อบต. ดงขี้เหล็ก		74,815.57	80,050.52	-7.00 %	0.0
อบต. ดงขี้เหล็ก		82,797.91	51,899.00	37.32 %	3.0
อบต. ดงขี้เหล็ก		125,482.70	73,219.78	41.65 %	3.0
อบต. ดงขี้เหล็ก		82,076.10	37,127.00	54.77 %	3.0
อบต. ดงขี้เหล็ก	ไม่ครบ	ไม่ครบ	ไม่ครบ	ไม่ครบ	0.0
อบต. ดงขี้เหล็ก		82,134.15	57,514.99	29.97 %	3.0
อบต. ดงขี้เหล็ก		80,955.14	38,924.00	51.92 %	3.0
อบต. ดงขี้เหล็ก		83,274.22	52,955.73	43.23 %	3.0
อบต. ดงขี้เหล็ก	ไม่ครบ	ไม่ครบ	ไม่ครบ	ไม่ครบ	0.0
อบต. ดงขี้เหล็ก	ไม่ครบ	52,406.00	ไม่ครบ	ไม่ครบ	0.0
อบต. ดงขี้เหล็ก		77,681.70	23,233.00	70.09 %	3.0
อบต. ดงขี้เหล็ก	ไม่ครบ	48,030.91	ไม่ครบ	ไม่ครบ	0.0
อบต. ดงขี้เหล็ก	ไม่ครบ	ไม่ครบ	ไม่ครบ	ไม่ครบ	0.0
อบต. ดงขี้เหล็ก		73,382.04	47,806.73	34.85 %	3.0
อบต. ดงขี้เหล็ก		73,921.15	27,240.00	63.15 %	3.0
อบต. ดงขี้เหล็ก	75,060.05	ไม่ครบ	ไม่ครบ	ไม่ครบ	0.0
อบต. ดงขี้เหล็ก	ไม่ครบ	ไม่ครบ	ไม่ครบ	ไม่ครบ	0.0
อบต. ดงขี้เหล็ก		73,926.86	32,984.00	55.38 %	3.0
อบต. ดงขี้เหล็ก	79,164.47	ไม่ครบ	ไม่ครบ	ไม่ครบ	0.0
อบต. ดงขี้เหล็ก		77,279.17	47,626.51	38.37 %	3.0
อบต. ดงขี้เหล็ก	ไม่ครบ	ไม่ครบ	ไม่ครบ	ไม่ครบ	0.0

อบต. บ้านนา	129,563.32	ไม่ครบ	ไม่ครบ	0.0
อบต. บ้านสำราญ	91,600.16	58,065.78	36.61 %	3.0
อบต. บ้านใหม่	71,818.62	30,000.00	58.23 %	3.0
อบต. ป่าสัก	84,397.15	51,616.24	38.84 %	3.0
อบต. ปากนศ	114,397.96	86,226.66	24.63 %	3.0
อบต. ปากพวงสังข์ตะวันตก	70,747.63	36,099.00	48.97 %	3.0
อบต. ปากพวงสังข์ตะวันออก	ไม่ครบ	26,370.00	ไม่ครบ	0.0
อบต. ปากพวง	72,731.28	12.00	99.98 %	3.0
อบต. ป่าข่า	936,477.19	41,152.00	95.61 %	3.0
อบต. เจริญ	ไม่ครบ	ไม่ครบ	ไม่ครบ	0.0
อบต. พิษณุ	74,677.73	25,650.00	65.65 %	3.0
อบต. โพนทอง	ไม่ครบ	35,323.19	ไม่ครบ	0.0
อบต. มอวังสองคัน	82,579.24	43,721.00	47.06 %	3.0
อบต. เมืงสาวพัว	66,793.90	64,630.00	3.24 %	1.0
อบต. โนนสาม	81,224.75	28,671.00	64.70 %	3.0
อบต. โนนยาง	102,951.74	110,495.30	-7.33 %	0.0
อบต. ยางส้ม	ไม่ครบ	ไม่ครบ	ไม่ครบ	0.0
อบต. ร่อนพิบูลย์	101,870.49	101,810.79	0.06 %	0.0
อบต. รามแก้ว	79,574.07	37,737.00	52.56 %	3.0
อบต. ลงชัย	93,585.23	51,006.60	45.50 %	3.0
อบต. สากเหล็ก	ไม่ครบ	51,556.32	ไม่ครบ	0.0
อบต. ไร่ขิง	ไม่ครบ	37,812.00	ไม่ครบ	0.0
อบต. ไร่ยาง	91,369.41	60,129.94	34.20 %	3.0
อบต. สหกรณ์	77,924.23	44,587.00	42.78 %	3.0
อบต. สานทราย	ไม่ครบ	ไม่ครบ	ไม่ครบ	0.0
อบต. สานทราย	ไม่ครบ	27,760.00	ไม่ครบ	0.0
อบต. สิชล	76,615.66	52,022.27	32.10 %	3.0
อบต. สีคิ้ว	257,457.00	60,040.67	76.68 %	3.0
อบต. เสาธง	104,492.87	98,859.73	5.39 %	1.0
อบต. เสาไม้	86,697.35	73,705.59	14.99 %	3.0
อบต. เกล็ด	69,453.85	29,658.00	57.30 %	3.0
อบต. โสนนา	77,211.33	32,905.60	57.38 %	3.0
อบต. โสนไร่	80,849.83	59,359.00	26.58 %	3.0
อบต. พนมวงษ์	84,626.52	41,056.20	51.49 %	3.0
อบต. พายัพ	127,180.73	94,267.49	25.88 %	3.0
อบต. พวงมณี	ไม่ครบ	ไม่ครบ	ไม่ครบ	0.0
อบต. พำไพร	95,403.94	37,285.10	60.92 %	3.0
อบต. พินสัก	94,646.57	89,577.02	5.36 %	1.0
อบต. พูลอง	84,766.13	42,880.01	49.41 %	3.0
อบต. หนอง	ไม่ครบ	35,368.00	ไม่ครบ	0.0
อบต. หนองตะกั่ว	ไม่ครบ	ไม่ครบ	ไม่ครบ	0.0
อบต. หนอง	ไม่ครบ	ไม่ครบ	ไม่ครบ	0.0
อบต. หนอง	148,843.23	35,213.70	76.34 %	3.0
อบต. หนอง	ไม่ครบ	ไม่ครบ	ไม่ครบ	0.0
อบต. หนอง	73,537.57	28,072.80	61.83 %	3.0
อบต. หนอง	103,595.95	63,537.79	38.67 %	3.0

12/1-2 อนุมัติงบจัด งบดำเนินงาน/งบ งบลงทุน งบฯ 10400 งบ 02 งบ 12 1565 งบ 01

ประมาณการค่าใช้จ่าย



**ข้อบัญญัติองค์การบริหารส่วนตำบลคลองเส
เรื่อง งบประมาณรายจ่ายประจำปี
งบประมาณ พ.ศ. ๒๕๖๘**

**องค์การบริหารส่วนตำบลคลองเส
อำเภอถ้าพรรณรา จังหวัดนครศรีธรรมราช**

	ราคาขายจริง		ปริมาณการ		
	0 2565	0 2566	0 2567	ยอดคงเหลือ (%)	0 2568
โครงการก่อสร้างในกรุงเทพมหานครและจังหวัดรวมใน กรณีกรุงเทพมหานคร	0	0	20,000	0 %	20,000
โครงการพัฒนาที่ดินเพื่ออยู่อาศัยใน ปฏิบัติการของอสังหาริมทรัพย์ บริหารส่วนกลาง พนักงานส่วนตำบล ลูกจ้างประจำ และพนักงานจ้าง	0	0	200,000	7.5 %	215,000
ค่าบำรุงรักษาและซ่อมแซม	108,940	142,600	150,000	-100 %	0
รวมค่าใช้จ่าย	815,891.51	531,412	988,000		443,000
ค่าวัสดุ					
วัสดุสำนักงาน	98,742.5	75,347	110,000	-27.27 %	80,000
วัสดุไฟฟ้าและวิทยุ	1,780	25,141	30,000	-66.67 %	10,000
วัสดุงานช่างและวัสดุ	2,000	6,910	10,000	0 %	10,000
วัสดุงานช่างและซ่อมแซม	2,800	0	0	0 %	0
วัสดุซ่อมพื้นและทาสี	64,000	94,500	80,000	0 %	80,000
วัสดุซ่อมแซมและทาสี	6,300	0	0	0 %	0
วัสดุซ่อมเฟอร์นิเจอร์	19,810	25,920	40,000	-25 %	30,000
วัสดุซ่อมเครื่องใช้	900	0	0	0 %	0
วัสดุอื่น	0	29,800	0	0 %	0
รวมค่าวัสดุ	196,352.5	259,624	270,000		210,000
ค่าสาธารณูปโภค					
ค่าไฟฟ้า	134,352.27	152,120.71	150,000	0 %	150,000

	ราคาขายจริง		ปริมาณการ		
	0 2565	0 2566	0 2567	ยอดคงเหลือ (%)	0 2568
ค่าบริการโทรศัพท์	35,487.50	34,081.79	40,000	5 %	42,000
ค่าบริการอินเทอร์เน็ต	10,773	10,961	0	0 %	0
ค่าบริการสื่อสารและโทรคมนาคม	128,400	139,806.79	140,000	-1.07 %	138,000
ค่าเช่าพื้นที่ในหอพัก และค่าซ่อมแซมภายในหอพัก	0	8,000	10,000	0 %	10,000
รวมค่าสาธารณูปโภค	509,012.66	354,970.29	340,000		340,500
รวมงบดำเนินงาน	2,021,823.67	1,846,476.29	2,406,600		1,211,300
งบลงทุน					
ค่าลงทุน					
ครุภัณฑ์สำนักงาน					
เครื่องเขียนที่นับรวมโครงการ A ชุดเตรียม ครบ 142 ชุดรวม 20 ชุด	0	0	19,800	-100 %	0
เครื่องเขียนที่นับรวม จำนวน 10 ชุด	9,300	0	0	0 %	0
รถจักรยานยนต์	10,000	0	0	0 %	0
เก้าอี้สำนักงาน	0	1,090	0	0 %	0
เก้าอี้สำนักงาน	0	0	0	100 %	28,000
โต๊ะ	0	0	19,900	-100 %	0
ตู้เก็บเอกสารและชนิด 2บาน	17,700	0	0	0 %	0
โต๊ะคอมพิวเตอร์	0	0	0	100 %	2,000
โต๊ะทำงาน	0	0	0	100 %	9,000
โต๊ะทำงานเหล็กขนาด 4.5 ชุด	0	29,060	0	0 %	0

แหล่งเรียนรู้ด้านการอนุรักษ์พลังงาน จำนวน ๒ แห่ง

ระบบสูบน้ำพลังงานแสงอาทิตย์แบบเคลื่อนที่
วิสาหกิจชุมชนพืชไร่ไทยตำบลคลองเส เลขที่ ๑๖ หมู่ที่ ๔ ตำบลคลองเส
อำเภอถ้ำพรรณรา จังหวัดนครศรีธรรมราช



กังหันลมผันน้ำ
สวนเกษตรพอเพียงบ้านซิดเซียว
เลขที่ ๘๘/๒ หมู่ที่ ๕ ตำบลคลองเส อำเภอถ้ำพรรณรา จังหวัดนครศรีธรรมราช





ภาพถ่ายหน้าจอและผลการดำเนินงานในระบบ e-report.energy.go.th



e-report.energy.go.th

โครงการลดการใช้พลังงานในภาครัฐ

ปีงบประมาณ 2558 (งบรายจ่ายประจำปีงบประมาณ 2558) (งบรายจ่ายประจำปีงบประมาณ 2558) (งบรายจ่ายประจำปีงบประมาณ 2558)

ประเภท	ปีงบประมาณ 2558			ประหยัดเงิน (ส่วนเกิน / ส่วนขาด)
	จำนวน	ค่าจ้าง	มูลค่า	
รวม				
งบกลาง	96,832.09			0.0
งบดำเนินงาน	91,481.12	52,087.41		43.06 %
งบลงทุน	66,838.48	43,770.83		65.49 %
งบอุดหนุน	233,583.12	67,500.21		28.90 %
งบเงินอุดหนุน	111,109.55	57,013.41		51.31 %
งบเงินช่วยเหลือ	115,732.88	46,495.00		40.17 %
งบเงินกู้	71,632.00			0.0
งบเงินยืม	284,571.30			0.0
งบเงินฝาก	72,216.32	185.00		0.26 %
งบเงินบริจาค	80,020.48	29,292.84		36.73 %
งบเงินช่วยเหลือ				0.0
งบเงินช่วยเหลือ	92,014.18			0.0
รวม	103,014.42	69,471.89		67.45 %

งบ. กว. กว. กว.				0.0
งบ. กว. กว. กว.	935,371.31	30,890.00		3.30 %
งบ. กว. กว. กว.				0.0
งบ. กว. กว. กว.		25,396.00		2.70 %
งบ. กว. กว. กว.				0.0
งบ. กว. กว. กว.		35,202.00		3.80 %
งบ. กว. กว. กว.		65,713.00		7.10 %
งบ. กว. กว. กว.	75,951.55	44,684.33		58.71 %
งบ. กว. กว. กว.	100,082.45	58,699.00		58.64 %
งบ. กว. กว. กว.	70,244.68	27,039.40		38.51 %
งบ. กว. กว. กว.	79,602.77	45,720.00		57.31 %
งบ. กว. กว. กว.	78,193.84	71,549.00		91.50 %
งบ. กว. กว. กว.		37,258.00		47.80 %
งบ. กว. กว. กว.	81,604.78	47,211.00		57.84 %
งบ. กว. กว. กว.	71,696.42	32,479.00		45.31 %
งบ. กว. กว. กว.	65,823.39	85,794.07		130.34 %
งบ. กว. กว. กว.		39,791.60		50.80 %
งบ. กว. กว. กว.				0.0
งบ. กว. กว. กว.	88,721.38	49,143.73		55.39 %
งบ. กว. กว. กว.				0.0
งบ. กว. กว. กว.	84,158.28	49,140.00		58.39 %
งบ. กว. กว. กว.	62,812.64	40,082.55		63.81 %
งบ. กว. กว. กว.				0.0
งบ. กว. กว. กว.	85,235.85			0.0
งบ. กว. กว. กว.				0.0
งบ. กว. กว. กว.	103,587.67	40,016.70		38.67 %
งบ. กว. กว. กว.	76,284.27	47,053.00		61.68 %
งบ. กว. กว. กว.	100,851.66	31,585.59		31.32 %
งบ. กว. กว. กว.				0.0
งบ. กว. กว. กว.	81,691.07	17,758.00		21.74 %
งบ. กว. กว. กว.		75,020.00		92.60 %
งบ. กว. กว. กว.	85,055.33	64,819.28		76.20 %



e-report.energy.go.th

โครงการลดการใช้พลังงานในภาครัฐ

ภาคธุรกิจ | แผนกโครงการ | เปรียบเทียบผลประหยัด | ภาครัฐประชาชนทั่วไป | PAO | Dashboard

ผลประเมินด้วยวิธีองค์กรปกครองส่วนท้องถิ่น ปีงบประมาณ 2568 (ตุลาคม 2567 - กันยายน 2568)

หน่วยงาน	การใช้ไฟฟ้า			ผลประเมิน (คะแนนเต็ม 3 คะแนน)
	ตามมาตรฐาน	ค่าจริง	ผลประหยัด	
เทศบาลตำบลกรงู	ไม่ครบ	ไม่ครบ	ประเมินไม่ได้	0.0
เทศบาลตำบลกบ่าง	99,600.00	ไม่ครบ	ประเมินไม่ได้	0.0
เทศบาลตำบลเกาะเกด	91,481.12	52,067.41	43.06 %	3.0
เทศบาลตำบลเกาะหวาด	68,648.48	43,770.83	36.42 %	3.0
เทศบาลตำบลเกาะเพชร	ไม่ครบ	ไม่ครบ	ประเมินไม่ได้	0.0
เทศบาลตำบลขนอม	233,398.17	67,500.21	71.08 %	3.0
เทศบาลตำบลขุนทะเล	121,109.65	57,013.41	52.92 %	3.0
เทศบาลตำบลเขาหมอก	ไม่ครบ	ไม่ครบ	ประเมินไม่ได้	0.0
เทศบาลตำบลเขาพระ	115,732.88	46,495.00	59.83 %	3.0
เทศบาลตำบลควนฆ้อง	71,057.02	ไม่ครบ	ประเมินไม่ได้	0.0
เทศบาลตำบลจีนดี	208,579.30	ไม่ครบ	ประเมินไม่ได้	0.0
เทศบาลตำบลฉวาง	72,216.32	185.00	99.74 %	3.0
เทศบาลตำบลชะเมา	80,020.49	29,292.64	63.39 %	3.0
เทศบาลตำบลชะอวด	ไม่ครบ	ไม่ครบ	ประเมินไม่ได้	0.0
เทศบาลตำบลเชียรใหญ่	92,611.18	ไม่ครบ	ประเมินไม่ได้	0.0
เทศบาลตำบลควนตรัง	103,014.42	69,471.89	32.56 %	3.0
เทศบาลตำบลท่าใหญ่	118,417.75	91,317.08	22.89 %	3.0
เทศบาลตำบลห้วยบอน	96,172.50	129,920.22	-35.09 %	0.0
เทศบาลตำบลหนองสรวง	ไม่ครบ	ไม่ครบ	ประเมินไม่ได้	0.0
เทศบาลตำบลพิบูลย์	ไม่ครบ	ไม่ครบ	ประเมินไม่ได้	0.0
เทศบาลตำบลท่าเรือ	ไม่ครบ	ไม่ครบ	ประเมินไม่ได้	0.0
เทศบาลตำบลท่าพระ	80,491.88	35,940.63	55.35 %	3.0
เทศบาลตำบลท่าแพ	254,651.44	128,000.42	49.74 %	3.0
เทศบาลตำบลท่าช้าง	ไม่ครบ	ไม่ครบ	ประเมินไม่ได้	0.0
เทศบาลตำบลท่าศาลา	207,275.13	137,863.00	33.49 %	3.0
เทศบาลตำบลทิวัง	155,681.72	111,703.15	28.25 %	3.0
เทศบาลตำบลทุ่งสง	87,254.73	82,018.93	6.00 %	2.0
เทศบาลตำบลทุ่งใหญ่	ไม่ครบ	76,779.10	ประเมินไม่ได้	0.0
เทศบาลตำบลนาบอน	79,244.64	65,174.62	17.76 %	3.0
เทศบาลตำบลนาสาร	ไม่ครบ	ไม่ครบ	ประเมินไม่ได้	0.0
เทศบาลตำบลนาพรหม	84,670.82	88,829.79	-4.91 %	0.0
เทศบาลตำบลนาเงาะ	ไม่ครบ	ไม่ครบ	ประเมินไม่ได้	0.0
เทศบาลตำบลนาประดู่	73,077.02	24,044.96	67.10 %	3.0
เทศบาลตำบลนาขัน	ไม่ครบ	ไม่ครบ	ประเมินไม่ได้	0.0
เทศบาลตำบลนาขันขาว	ไม่ครบ	ไม่ครบ	ประเมินไม่ได้	0.0
เทศบาลตำบลนาขันดำ	ไม่ครบ	46,056.84	ประเมินไม่ได้	0.0
เทศบาลตำบลนาขันโลก	105,424.02	91,623.26	13.09 %	3.0
เทศบาลตำบลนาขัน	ไม่ครบ	ไม่ครบ	ประเมินไม่ได้	0.0
เทศบาลตำบลนาขันใต้	ไม่ครบ	ไม่ครบ	ประเมินไม่ได้	0.0
เทศบาลตำบลนาขันใหญ่	75,704.70	63,318.00	16.36 %	3.0
เทศบาลตำบลนาขันน้อย	109,002.01	92,751.88	14.91 %	3.0
เทศบาลตำบลนาขัน	ไม่ครบ	ไม่ครบ	ประเมินไม่ได้	0.0
เทศบาลตำบลนาขัน	100,770.20	35,119.62	65.15 %	3.0
เทศบาลตำบลนาขัน	145,733.44	97,823.04	32.88 %	3.0
เทศบาลตำบลนาขัน	ไม่ครบ	ไม่ครบ	ประเมินไม่ได้	0.0
เทศบาลตำบลนาขัน	ไม่ครบ	32,751.30	ประเมินไม่ได้	0.0
เทศบาลตำบลนาขัน	83,357.48	91,451.76	-9.71 %	0.0
เทศบาลตำบลนาขัน	ไม่ครบ	ไม่ครบ	ประเมินไม่ได้	0.0
เทศบาลตำบลนาขัน	86,118.02	74,670.92	13.29 %	3.0
เทศบาลตำบลนาขัน	ไม่ครบ	ไม่ครบ	ประเมินไม่ได้	0.0
เทศบาลเมืองชะงู	103,452.61	79,542.15	23.11 %	3.0
เทศบาลเมืองทุ่งสง	374,684.91	364,572.00	2.70 %	1.0
เทศบาลเมืองปากพูน	171,323.55	763,274.44	-345.52 %	0.0
เทศบาลเมืองปากพูน	ไม่ครบ	214,846.00	ประเมินไม่ได้	0.0
องค์การบริหารส่วนตำบลกรงู	85,635.27	94,423.00	-10.26 %	0.0
องค์การบริหารส่วนตำบลกบ่าง	ไม่ครบ	ไม่ครบ	ประเมินไม่ได้	0.0
องค์การบริหารส่วนตำบลกบ่าง	ไม่ครบ	ไม่ครบ	ประเมินไม่ได้	0.0
องค์การบริหารส่วนตำบลกบ่าง	80,401.10	53,662.50	33.26 %	3.0
องค์การบริหารส่วนตำบลกบ่าง	ไม่ครบ	57,212.31	ประเมินไม่ได้	0.0
องค์การบริหารส่วนตำบลกบ่าง	81,066.46	43,737.00	46.05 %	3.0
องค์การบริหารส่วนตำบลกบ่าง	92,377.78	39,403.19	57.35 %	3.0

องค์การบริหารส่วนตำบลท่าเรือ	85,975.95	76,579.48	10.93 %	3.0
องค์การบริหารส่วนตำบลทุ่งสง	73,552.43	45,410.19	38.26 %	3.0
องค์การบริหารส่วนตำบลนาเกาะ	77,942.00	30,840.00	60.43 %	3.0
องค์การบริหารส่วนตำบลนาเคียน	180,410.06	66,907.37	62.91 %	3.0
องค์การบริหารส่วนตำบลนาไม้ไผ่	81,475.89	35,153.04	55.63 %	3.0
องค์การบริหารส่วนตำบลนาหลวงเสน	83,526.79	38,310.00	54.13 %	3.0
องค์การบริหารส่วนตำบลบางขัน	115,929.48	76,808.52	33.75 %	3.0
องค์การบริหารส่วนตำบลบ้านชะอวด	72,994.36	78,402.05	-7.41 %	0.0
องค์การบริหารส่วนตำบลบ้านดูล	95,454.97	60,331.46	36.80 %	3.0
อบจ. นครศรีธรรมราช	226,120.38	516,522.28	-128.43 %	0.0
อบต. กรุงมอญ	ไม่ครบ	178,258.97	ประเมินไม่ได้	0.0
อบต. กบเจ็ด	ไม่ครบ	ไม่ครบ	ประเมินไม่ได้	0.0
อบต. กำโลน	ไม่ครบ	ไม่ครบ	ประเมินไม่ได้	0.0
อบต. กุแหวะ	935,371.31	30,690.00	96.72 %	3.0
อบต. กล้วยขันธุ์	ไม่ครบ	ไม่ครบ	ประเมินไม่ได้	0.0
อบต. ภูเขาหมาก	ไม่ครบ	25,346.00	ประเมินไม่ได้	0.0
อบต. ภูเขาหวาด	ไม่ครบ	ไม่ครบ	ประเมินไม่ได้	0.0
อบต. เขาน้ำขาว	ไม่ครบ	16,267.00	ประเมินไม่ได้	0.0
อบต. เขาชะวอ	ไม่ครบ	65,719.00	ประเมินไม่ได้	0.0
อบต. เขาน้อย	75,951.55	44,684.33	41.17 %	3.0
อบต. เขาทรงทอง	100,087.45	58,699.00	41.35 %	3.0
อบต. เขาทรงบาท	70,344.68	27,683.40	60.65 %	3.0
อบต. เขาทรงไทร	79,602.77	45,720.00	42.56 %	3.0
อบต. เขาริ	78,193.64	71,549.00	8.50 %	2.0
อบต. คลองกระวี	ไม่ครบ	37,258.00	ประเมินไม่ได้	0.0
อบต. คลองห้อย	81,694.72	47,231.00	42.19 %	3.0
อบต. คลองเส	71,056.42	32,479.00	54.29 %	3.0
อบต. ควมกร	85,823.30	86,784.07	-1.12 %	0.0
อบต. ควมเหล็ก	ไม่ครบ	30,791.00	ประเมินไม่ได้	0.0
อบต. ควมทอง	ไม่ครบ	ไม่ครบ	ประเมินไม่ได้	0.0
อบต. ควมพิง	88,221.58	49,143.73	44.30 %	3.0
อบต. ควมหนองควา	ไม่ครบ	ไม่ครบ	ประเมินไม่ได้	0.0
อบต. ควมหนองหงษ์	84,058.28	49,140.00	41.54 %	3.0
อบต. จดอง	82,802.64	40,982.55	50.51 %	3.0
อบต. ชะอวด	ไม่ครบ	ไม่ครบ	ประเมินไม่ได้	0.0
อบต. ช้างขาม	85,225.81	ไม่ครบ	ประเมินไม่ได้	0.0
อบต. เป็ญนา	ไม่ครบ	ไม่ครบ	ประเมินไม่ได้	0.0
อบต. เขียวใหญ่	ไม่ครบ	ไม่ครบ	ประเมินไม่ได้	0.0
อบต. ไชยมนตรี	103,587.67	40,016.70	61.37 %	3.0
อบต. คอตะโก	76,284.29	47,055.00	38.32 %	3.0
อบต. ดงขี้เหล็ก	100,851.66	31,585.59	68.68 %	3.0
อบต. กำพรหม	ไม่ครบ	ไม่ครบ	ประเมินไม่ได้	0.0
อบต. ทรายขาว	89,881.09	17,758.00	80.24 %	3.0
อบต. ทองคำเขิน	ไม่ครบ	25,025.00	ประเมินไม่ได้	0.0
อบต. ทองหงส์	85,055.93	54,818.28	35.55 %	3.0
อบต. ห้วยชัน	ไม่ครบ	ไม่ครบ	ประเมินไม่ได้	0.0
อบต. ห้วยอ้น	ไม่ครบ	49,690.00	ประเมินไม่ได้	0.0
อบต. ห้วยค	119,307.57	77,830.73	34.76 %	3.0
อบต. ห้วยค	83,983.46	66,574.38	20.73 %	3.0
อบต. ห้วยญา	78,448.17	32,924.00	58.03 %	3.0
อบต. ห้วยสำเภา	86,872.05	72,522.30	16.52 %	3.0
อบต. ห้วยบาง	76,261.67	22,966.61	69.88 %	3.0
อบต. ห้วยไ	262,729.25	26,219.00	90.02 %	3.0
อบต. ห้วยศาลา	ไม่ครบ	ไม่ครบ	ประเมินไม่ได้	0.0
อบต. ห้วยชัย	ไม่ครบ	ไม่ครบ	ประเมินไม่ได้	0.0
อบต. ห้วยวัง	88,345.80	57,062.36	35.41 %	3.0
อบต. ห้วยโพธิ์	ไม่ครบ	ไม่ครบ	ประเมินไม่ได้	0.0
อบต. ห้วยใหญ่	77,559.18	49,953.00	35.59 %	3.0
อบต. เทพราม	112,346.78	60,423.61	46.22 %	3.0
อบต. ไทยบุรี	80,631.60	46,788.80	41.97 %	3.0
อบต. นาคสีทอง	ไม่ครบ	ไม่ครบ	ประเมินไม่ได้	0.0
อบต. นางหล่ม	81,348.96	ไม่ครบ	ประเมินไม่ได้	0.0
อบต. นาทราย	77,498.13	68,340.00	11.82 %	3.0
อบต. นางอน	89,508.32	46,849.01	47.66 %	3.0
อบต. นาพร	ไม่ครบ	ไม่ครบ	ประเมินไม่ได้	0.0
อบต. นาโพธิ์	ไม่ครบ	42,097.00	ประเมินไม่ได้	0.0
อบต. นาเรียง	75,257.20	23,850.00	68.31 %	3.0
อบต. นาหว	104,590.45	44,729.00	57.23 %	3.0
อบต. นาหนองนพ	ไม่ครบ	54,732.18	ประเมินไม่ได้	0.0
อบต. นาค	ไม่ครบ	ไม่ครบ	ประเมินไม่ได้	0.0
อบต. นางจาก	72,801.20	45,978.54	36.84 %	3.0
อบต. นางนม	73,538.57	22,084.00	69.97 %	3.0
อบต. นางนพ	ไม่ครบ	ไม่ครบ	ประเมินไม่ได้	0.0
อบต. นางศาลา	ไม่ครบ	ไม่ครบ	ประเมินไม่ได้	0.0
อบต. บ้านเกาะ	73,799.08	36,279.00	50.84 %	3.0
อบต. บ้านคึม	77,975.83	43,063.00	44.77 %	3.0
อบต. บ้านเนิน	77,387.47	44,203.18	42.88 %	3.0
อบต. บ้านเพ็ญ	ไม่ครบ	ไม่ครบ	ประเมินไม่ได้	0.0

อบต. บ้านราม	130,876.31	31,658.10	75.81 %	3.0
อบต. บ้านสามวา	90,515.88	52,325.31	42.19 %	3.0
อบต. บ้านใหม่	70,687.68	27,612.00	60.94 %	3.0
อบต. ปริก	83,536.78	60,840.13	27.17 %	3.0
อบต. ปากนคร	116,255.20	82,240.08	29.26 %	3.0
อบต. ปากพริกฝั่งตะวันตก	69,751.51	27,005.01	61.28 %	3.0
อบต. ปากพริกฝั่งตะวันออก	ไม่ครบ	ไม่ครบ	ประเมินไม่ได้	0.0
อบต. ปากแพรก	71,701.26	12.00	99.98 %	3.0
อบต. ป่าระทาย	ไม่ครบ	ไม่ครบ	ประเมินไม่ได้	0.0
อบต. เบลีชัย	ไม่ครบ	ไม่ครบ	ประเมินไม่ได้	0.0
อบต. พิบูล	ไม่ครบ	319,590.00	ประเมินไม่ได้	0.0
อบต. โพธิ์ทอง	ไม่ครบ	42,045.02	ประเมินไม่ได้	0.0
อบต. มอวังสองต้น	81,748.90	38,916.00	52.40 %	3.0
อบต. แม่เจ้าอยู่หัว	65,611.79	63,022.00	3.95 %	1.0
อบต. โขดลาน	80,824.48	24,640.00	69.51 %	3.0
อบต. โข่งอ้อ	ไม่ครบ	ไม่ครบ	ประเมินไม่ได้	0.0
อบต. ยางค่อม	ไม่ครบ	ไม่ครบ	ประเมินไม่ได้	0.0
อบต. ร่มโพธิ์ชัย	104,557.35	88,531.32	15.33 %	3.0
อบต. รามแก้ว	78,498.42	34,704.40	55.79 %	3.0
อบต. ละอ้าย	93,346.02	48,821.84	47.70 %	3.0
อบต. ลานสกา	72,977.02	51,846.18	28.96 %	3.0
อบต. วังหิน	78,372.33	31,605.00	59.67 %	3.0
อบต. วังยาง	83,351.67	54,795.27	41.30 %	3.0
อบต. สรรพแก้ว	76,843.19	46,023.00	40.11 %	3.0
อบต. สุวรรณสว่าง	ไม่ครบ	ไม่ครบ	ประเมินไม่ได้	0.0
อบต. สามตำบล	ไม่ครบ	ไม่ครบ	ประเมินไม่ได้	0.0
อบต. สืบผล	75,851.55	46,402.13	36.83 %	3.0
อบต. สี่ขีด	252,231.13	57,503.53	77.20 %	3.0
อบต. เสาธง	148,160.86	93,047.67	37.20 %	3.0
อบต. เสาแก้ว	85,486.25	75,382.48	11.82 %	3.0
อบต. เสาหิน	68,347.93	11,463.00	83.23 %	3.0
อบต. ไสหมาก	76,229.42	26,836.00	64.80 %	3.0
อบต. ไสหญ้า	ไม่ครบ	ไม่ครบ	ประเมินไม่ได้	0.0
อบต. หนองหงส์	82,976.56	40,976.86	50.62 %	3.0
อบต. หัวอูบัก	11,428.87	81,431.92	31.82 %	3.0
อบต. หัวตะพาน	69,882.01	44,311.00	36.59 %	3.0
อบต. หัวไร่	94,244.33	36,949.00	60.79 %	3.0
อบต. หินดก	94,110.57	82,456.84	12.38 %	3.0
อบต. หูลี่ฉง	80,908.58	66,531.19	17.77 %	3.0
อบต. นาคหม	ไม่ครบ	35,392.70	ประเมินไม่ได้	0.0
อบต. นาคหมดงคตพืศ	ไม่ครบ	ไม่ครบ	ประเมินไม่ได้	0.0
อบต. อิมศรี	ไม่ครบ	ไม่ครบ	ประเมินไม่ได้	0.0
อบต. กะหรอ	202,605.56	28,188.80	86.09 %	3.0
อบต. ช้างกลาง	130,263.05	54,819.90	57.92 %	3.0
อบต. พายขนาน	68,906.49	28,413.30	58.77 %	3.0
อบต. วนจิตตา	ไม่ครบ	ไม่ครบ	ประเมินไม่ได้	0.0